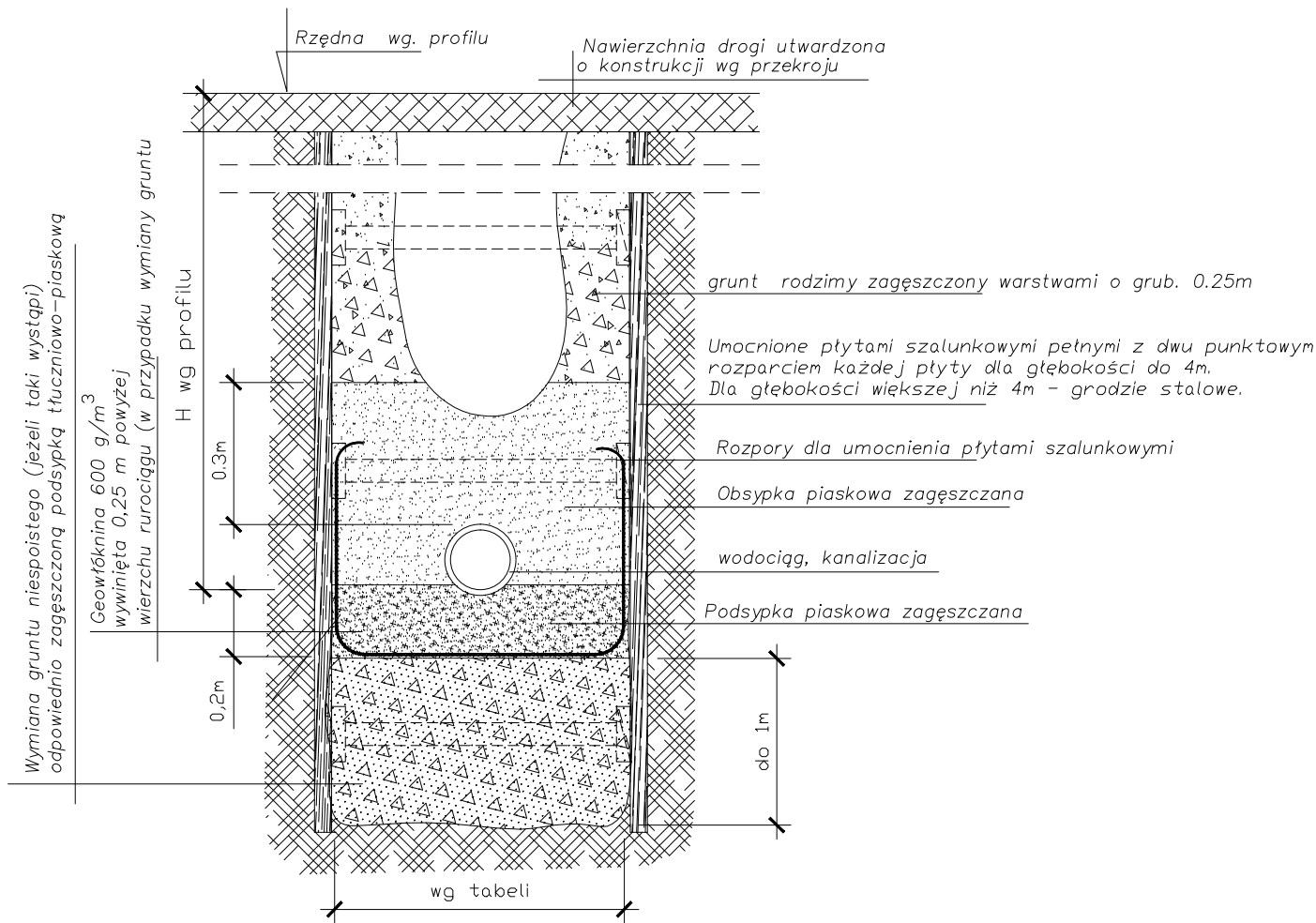
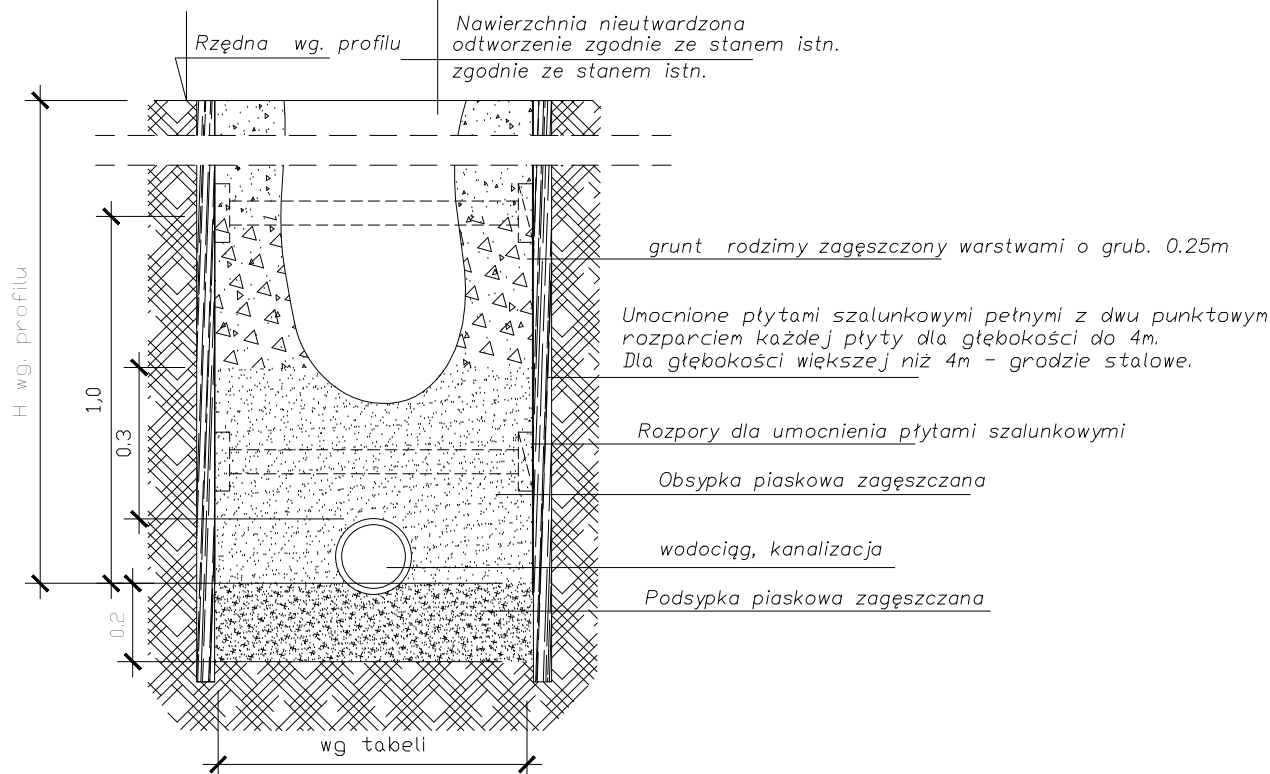


PRZEKRÓJ WYKOPU Z WYMIANĄ GRUNTU
słala 1:25 – wymiary w m



PRZEKRÓJ WYKOPU BEZ WYMIANY GRUNTU
słala 1:25 – wymiary w m



PRZEKRÓJ WYKOPU Z DOCIEPLENIEM RUROCIAGU
słala 1:25 – wymiary w m

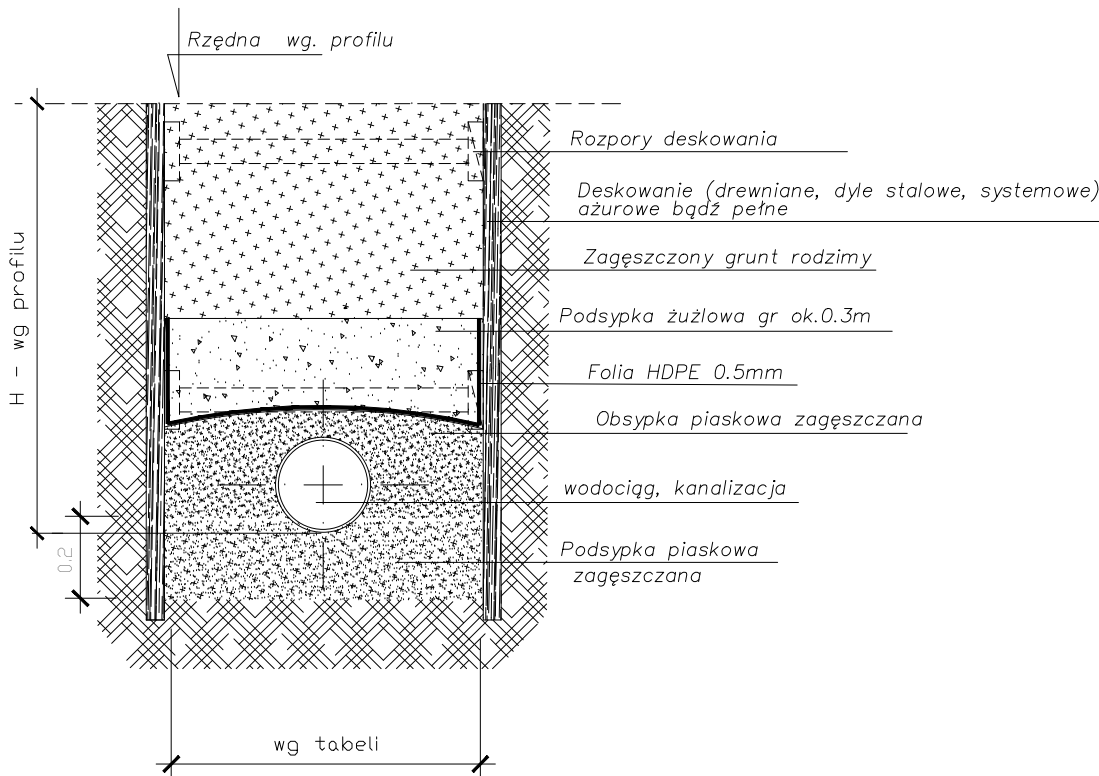


Tabela szerokości wykopu

średnica	szerokość wykopu
Dz160	1.0m
Dz200	1.0m
Dz250	1.1m
≥ Dz315	1.2m

UWAGA:

- Masa po zagęszczeniu powinna wystawać 0,5cm ponad istniejącą powierzchnię jezdni
- Wymagany stopień zagęszczenia >0.98
- kruszywo wg. BN-84/67774 -02

Wykopy wykonać:

- 80% – długości wg. rysunku wykopu bez wymiany gruntu
- 20% – długości wg. rysunku wykopu z wymianą gruntu

Każdorazowo warunki wykonania wykopu weryfikować dla warunków budowy i uzgadniać z inspektorem nadzoru.

NINIEJSZY PROJEKT JEST WŁASNOŚCIĄ FIRMY EKOSANITECH WSZELKIE PRAWA ZASTRZEŻONE		
Jednostka proj:	EkoSanitech Marcin Kominek	43-502 Czechowice-Dziedzice, ul. Wyspiańskiego 19/7 tel.: 691-958-651, e-mail: biuro@ekosanitech.pl
Inwestor:	PIM Sp. z o.o. 43 - 502 Czechowice-Dziedzice, ul. Szarych Szeregów 2	Branża: sanitarna
Zadanie:	Projekt budowlano-wykonawczy przebudowy sieci wodociągowej wraz z przyłączami do budynków przy ul. Bielskiej od komory redukcyjnej przy ul. Zabrzezkiej w Ligocie do komory zakupowej w Mazańcowicach za budynkiem nr 661, przy ul. Rolników od budynku nr 29 do komory redukcyjnej przy ul. Zabrzezkiej w Ligocie ETAP - II	Nr proj.: 2515
Nazwa rysunku:	WYTYCZNE WYKONANIA WYKOPU DOCIEPLENIE RUROCIĄGU (rysunek typowy)	Data: 10.2016r
Projektował:	mgr inż. Tomasz Nawieśniak (SLK/0660/PWOS/04)	Skala: 1:25
Sprawdził:	mgr inż. Grzegorz Marek (SLK/IS/6196/09)	RYS. 7.2
Opracował:	mgr inż. Marcin Kominek	